

电机型号名称： MH102N2 □□\*\* (无制动器)  
MH102A2 □□\*\* (有制动器)



## 基本规格

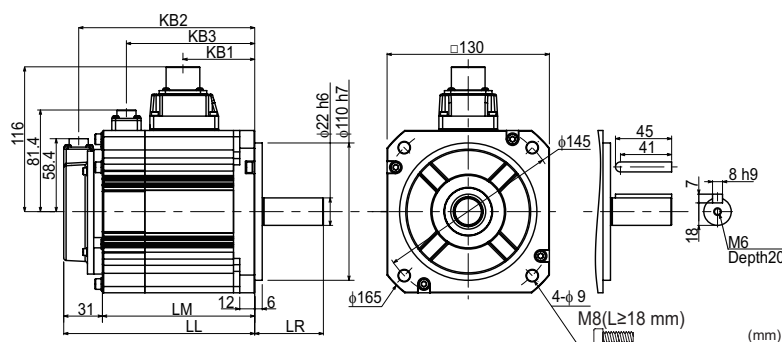
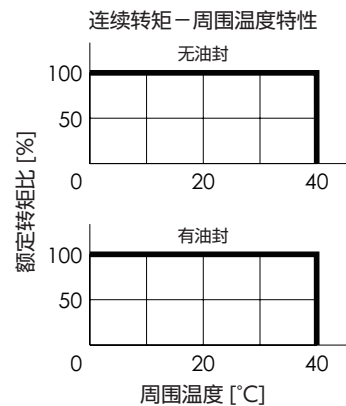
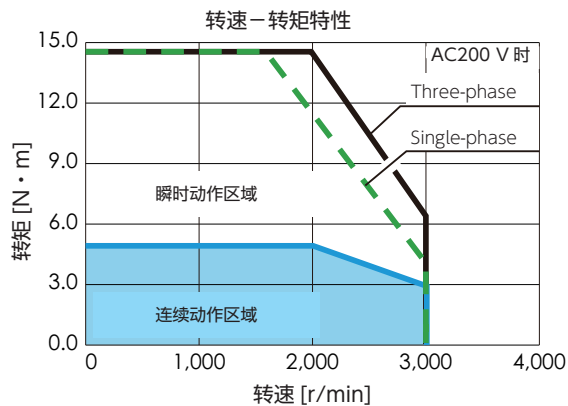
项目	单位	规格
转子惯量	—	高惯量
安装法兰尺寸	mm	130 sq.
概略重量	无制动器	7.6
	有制动器	9.0
对应驱动器	—	DB64A□1
电压	V	AC200-240 V
额定输出	W	1,000
额定转矩	N·m	4.77
瞬时最大转矩	N·m	14.3
额定电流(堵转电流)	A	5.6
瞬时最大电流	A	16.8
额定转速	r/min	2,000
最高转速	r/min	3,000
转矩常数	N·m/A	0.88
每相感应电压常数	mV/(r/min)	30.9
额定功率比率	无制动器	9.2
	有制动器	8.6
机械时间常数	无制动器	4.17
	有制动器	4.43
电气时间常数	ms	10.10
转子惯量	无制动器	24.9
	有制动器	26.4

## 制动器规格

项目	单位	规格
用途	—	保持用制动器
额定电压	V	DC24 V±10%
额定电流	A	1.0
静摩擦转矩	N·m	≥ 9.55
吸引时间	ms	≤ 120
释放时间	ms	≤ 30
释放电压	V	≥ DC1 V

## 許容負重

项目	单位	规格
径向	N	490
轴向	N	196



制动器	(mm)	
	无	有
电机型号	MH102N	MH102A
LL	163.0	188.0
LM	132.0	157.0
LR	70.0	
KB1	92.5	
KB2	151.0	176.0
KB3	—	137.8